

Aktuálne problémy troch typov rómskych komunít v Košíckom samosprávnom kraji

6. olomoucká sociologická podzimní konference
Sociologické rozhledy, rozvahy, rozpravy
Olomouc, 19. – 21. 10. 2016

Mgr. Gizela Brutovská, Ph.D.
FHPV PU v Prešove
Katedra andragogiky

Obsah prezentácie

Zameranie a účel výskumu.

Výskumný problém a výskumné otázky.

Inštitucionálny rámec politík zameraných na integráciu MRK.

Problémy MRK vo svetle sociologických výskumov na Slovensku.

Rómovia v Košickom samosprávnom kraji – sekundárna analýza dát – Atlas rómskych komunít 2013.

Teoretický rámec pre kvalitatívny výskum.

Metodika kvalitatívneho výskumu rómskych komunít v Košickom samosprávnom kraji:
- cieľ, cieľové skupiny, výskumné techniky.

Výsledky kvalitatívneho výskumu:

- modelové schémy, ktoré popisujú vzájomné pôsobenie identifikovaných problémov.

Zameranie a účel výskumu

- akčný, participatívny výskum – zadávateľ Košický samosprávny kraj
- výsledky výskumu - základ pre spracovanie Stratégie pre integráciu marginalizovaných rómskych komunít v Košickom samosprávnom kraji na roky 2015-2020
- MRK - vzdelávanie, bývanie, zdravie, nezamestnanosť – diskriminácia a rodová rovnosť

Výskumný problém a výskumné otázky

VP: Príležitosti a bariéry Úradu KSK pri riešení integrácie marginalizovaných rómskych komunít (MRK)

VO:

Aké sú súčasné inštitucionalizované možnosti (európska, národná, regionálna a lokálna úroveň) riešenia problémov MRK v KSK?

Aká je aktuálna situácia MRK v KSK (dostupnosť relevantných dát kvantitatívnych a kvalitatívnych)?

Aké sú súčasné problémy integrácie MRK komunít v KSK?

Ako sú tieto problémy vnímané a komunikované majoritou a RK?

Ako je možné problémy riešiť?

Aké sú príklady dobrej praxe?

Inštitucionálny rámec

Európska úroveň:

Programy (Culture Programme, Roma Education Fund, Fund for European Aid to the Most Deprived a pod.)

Európa 2020 (iniciatívy - Európska platforma na boj proti chudobe a sociálnemu vylúčeniu a Európska platforma pre rómsku inklúziu)

Národná úroveň:

Stratégia SR pre integráciu Rómov do roku 2020

Koncepcia integrovaného vzdelávania rómskych detí a mládeže,

Dlhodobá koncepcia bývania pre marginalizované skupiny obyvateľstva a model jej financovania

Program podpory zdravia znevýhodnených komunít na Slovensku na roky 2009-2015

Národné projekty: Zdravé komunity, Komunitné centrá, Terénna sociálna práca v obciach

Regionálna úroveň

Stratégia rozvoja výchovy a vzdelávania v stredných školách v KSK

Koncepcia rozvoja práce s mládežou na území KSK na roky 2015-2020

Lokálna úroveň

Program rozvoja mesta Košice 2009-2015

Zákon č. 448/2008 Z.z. o sociálnych službách v znení neskorších predpisov, ktorý ustanovuje povinnosť podať žiadosť o zápis do registra poskytovateľov sociálnych služieb na sociálnu službu Komunitné centrum

MRK vo svetle sociologických výskumov

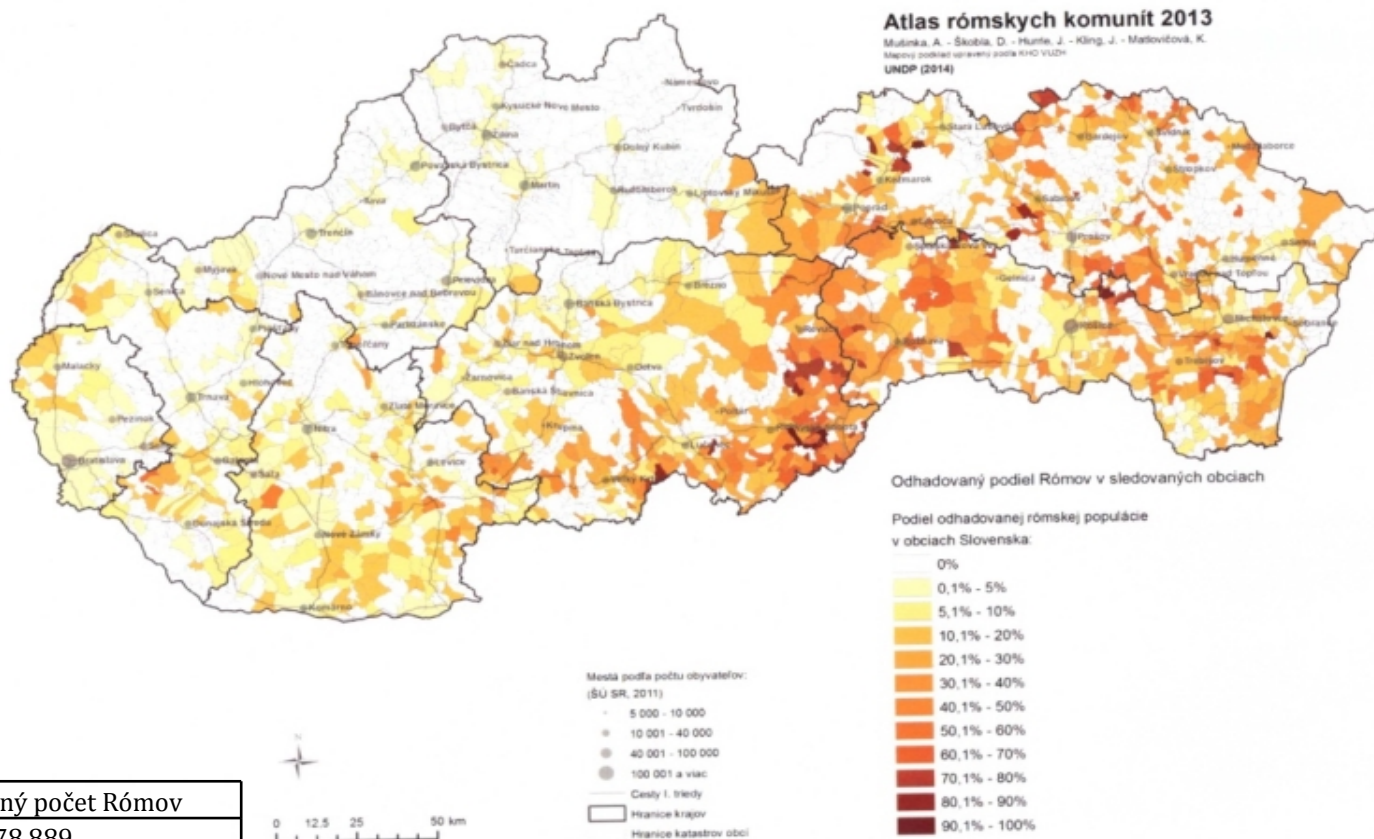
Správa o životných podmienkach rómskych domácností na Slovensku (2006 a 2012)

UNDP (2013) Príjmy, výdavky a spotreba domácností vylúčených rómskych osídlení

RADIČOVÁ, I. et al. 2002. Chudoba Rómov a sociálna starostlivosť o nich v Slovenskej republike. Bratislava (Svetová banka, Nadácia S.P.A.C.E., Ineko)

HURRLE, J., GRILL, J., IVANOV, A., ŠKOBLA, D., KLING, J. 2012. Nejasný výsledok: pomohli projekty Európskeho sociálneho fondu Rómom na Slovensku?

Rómovia na Slovensku (Atlas rómskych komunít 2013)

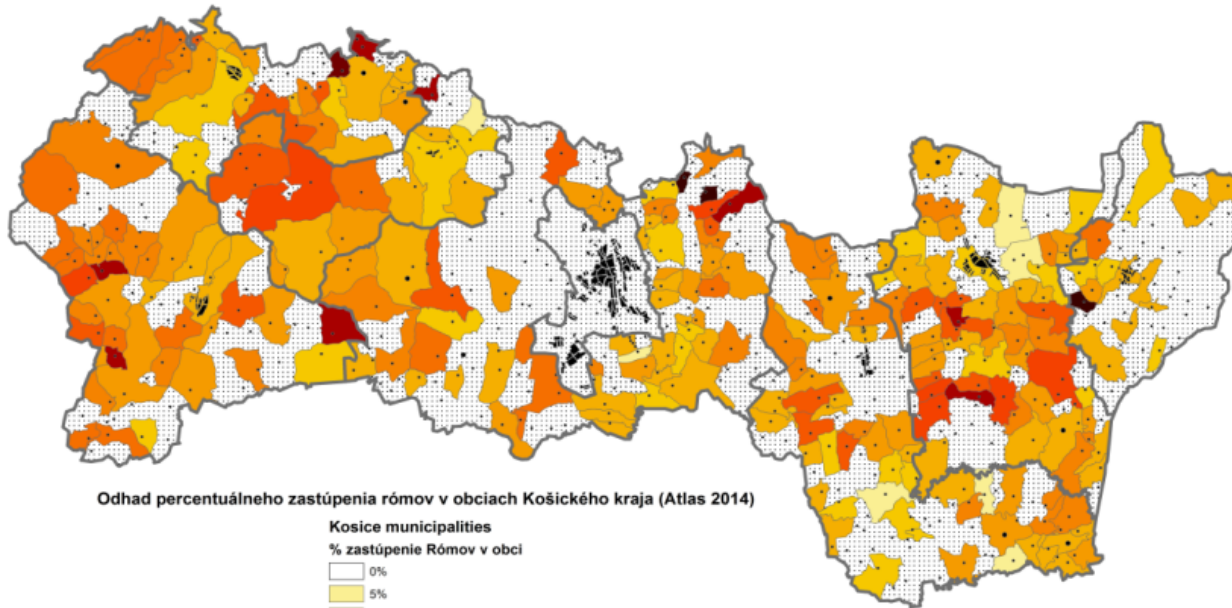


Kraj	Odhadovaný počet Rómov
Banskobystrický	78 889
Bratislavský	14 142
Košický	126 606
Nitriansky	30 552
Prešovský	114 207
Trenčiansky	8 598
Trnavský	20 936
Žilinský	8 811
SPOLU	402 741

Rómovia v Košickom samosprávnom kraji (Atlas rómskych komunit 2013)

Okres	Odhadovaný počet Rómov žijúcich v rozptyle medzi majoritným obyvateľstvom	Odhadovaný počet Rómov žijúcich v osídleniach vo vnútri obce	Odhadovaný počet Rómov žijúcich v osídleniach na okraji obce	Odhadovaný počet Rómov žijúcich v segregovaných osídleniach
Gelnica	2 653	274	1 901	3 221
Košice mesto	9 900	1250	280	6 732
Košice-okolie	6 160	3 339	9 373	5 489
Michalovce	10 936	710	3 816	4 184
Rožňava	7 989	509	3 301	2 545
Sobrance	1 405	153	934	240
Spišská Nová Ves	2 569	256	9 165	9 139
Trebišov	7 076	2 273	6 114	2 720
SPOLU	48 688	8 764	34 884	34 270

Odhad percentuálneho zastúpenie Rómov v obciach Košického kraja



Teoretický rámec kvalitatívneho výskumu

Kultúra chudoby – zahŕňa základné adaptačné a reakčné mechanizmy človeka na podmienky materiálneho nedostatku v industrializovanej spoločnosti. Vytvára taký tlak na človeka, že sa objavujú určité vzorce správania, ktoré sú charakteristické do určitej miery. Hodnoty a normy, ktoré tieto vzorce podporujú sú prostredníctvom výchovy odovzdávané ďalším generáciám a následne reprodukované (Lewis, 1959).

Generačná chudoba – postihuje dve a viac po sebe idúce generácie.

Vzorce generačnej chudoby podľa Payne (2010):

„šum v pozadí“, sila osobnosti, význam zábav, význam osobných vzťahov, ústna tradícia, orientácia na prežitie, ľudia sú majetok, negatívna orientácia, viera v osud, čierno-biele uvažovanie, čas, zmysel pre humor, absencia poriadku/organizácie, žiť pre daný okamih a nepremýšľať o budúcnosti.

Metodika výskumu rómskych komunít v Košíckom samosprávnom kraji

Cieľ: identifikácia a analýza aktuálnych problémov integrácie rómskych komunít z pohľadu majority a tiež samotných Rómov, zvlášť pre rôzne typy komunít: segregované, separované, integrované.

Miesto realizácie: 7 obcí KSK (Blatné Remety, Slavošovce, Družstevná pri Hornáde, Švedlár, Richnava, Rudňany a Turňa nad Bodvou). Index pásma segregácie a podrozvinutosti (typ osídlenia, umiestnenie osídlenia, vzdialenosť osídlenia od obce, typ bytového fondu, vlastníctvo pozemkov, prístup k pitnej vode, prístup ku kanalizácii, prístup k elektrickej sieti).

Cieľová skupina: členovia majority – priamo sa podieľajúci na riešení problémov integrácie Rómov ako aj samotní Rómovia.

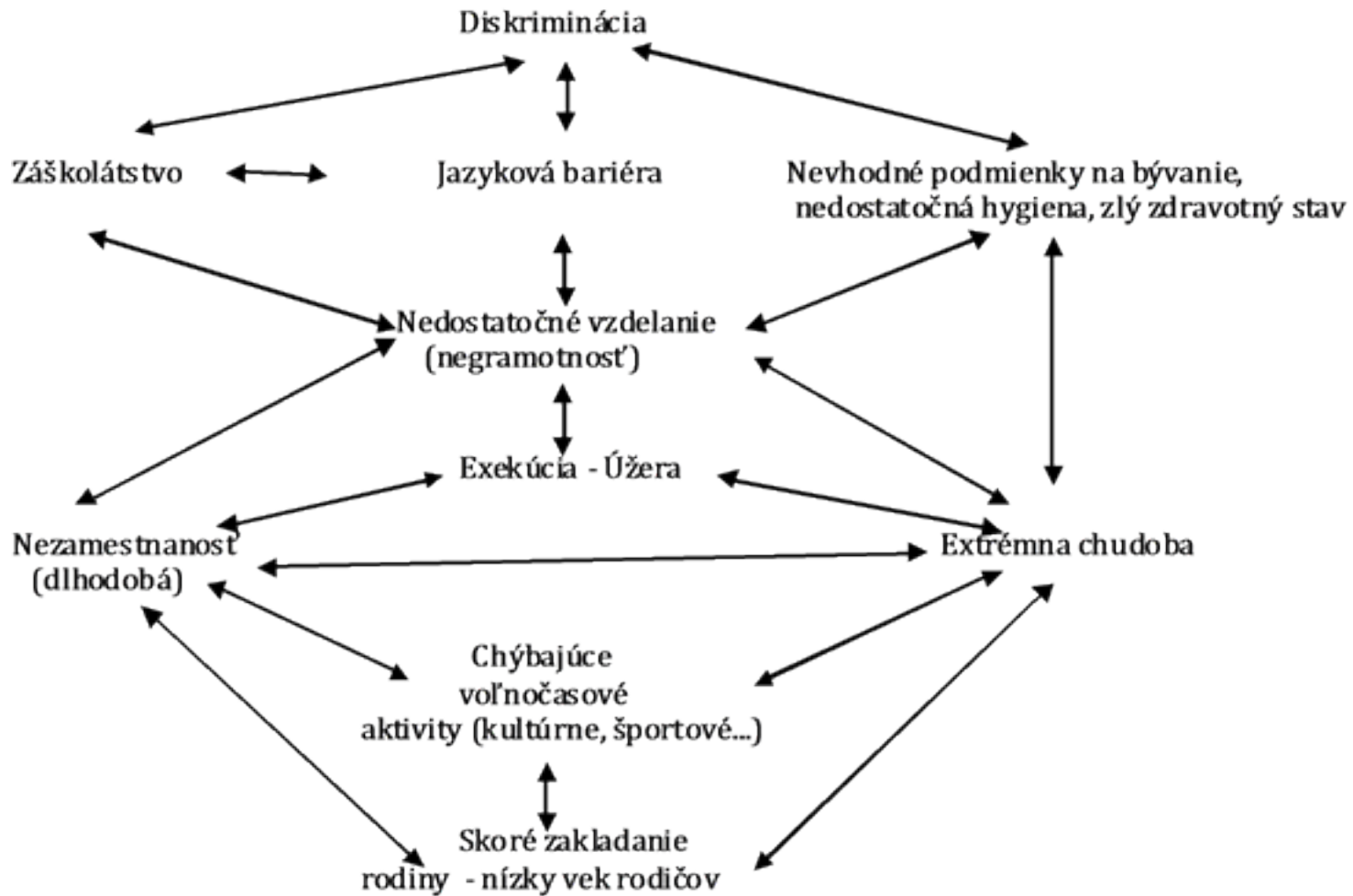
Výskumné techniky: fokusové skupiny – 7 (44 respondentov), neštruktúrované pozorovania (7), individuálne neformálne rozhovory (5) a sémantické diferenciály

Výsledky výskumu

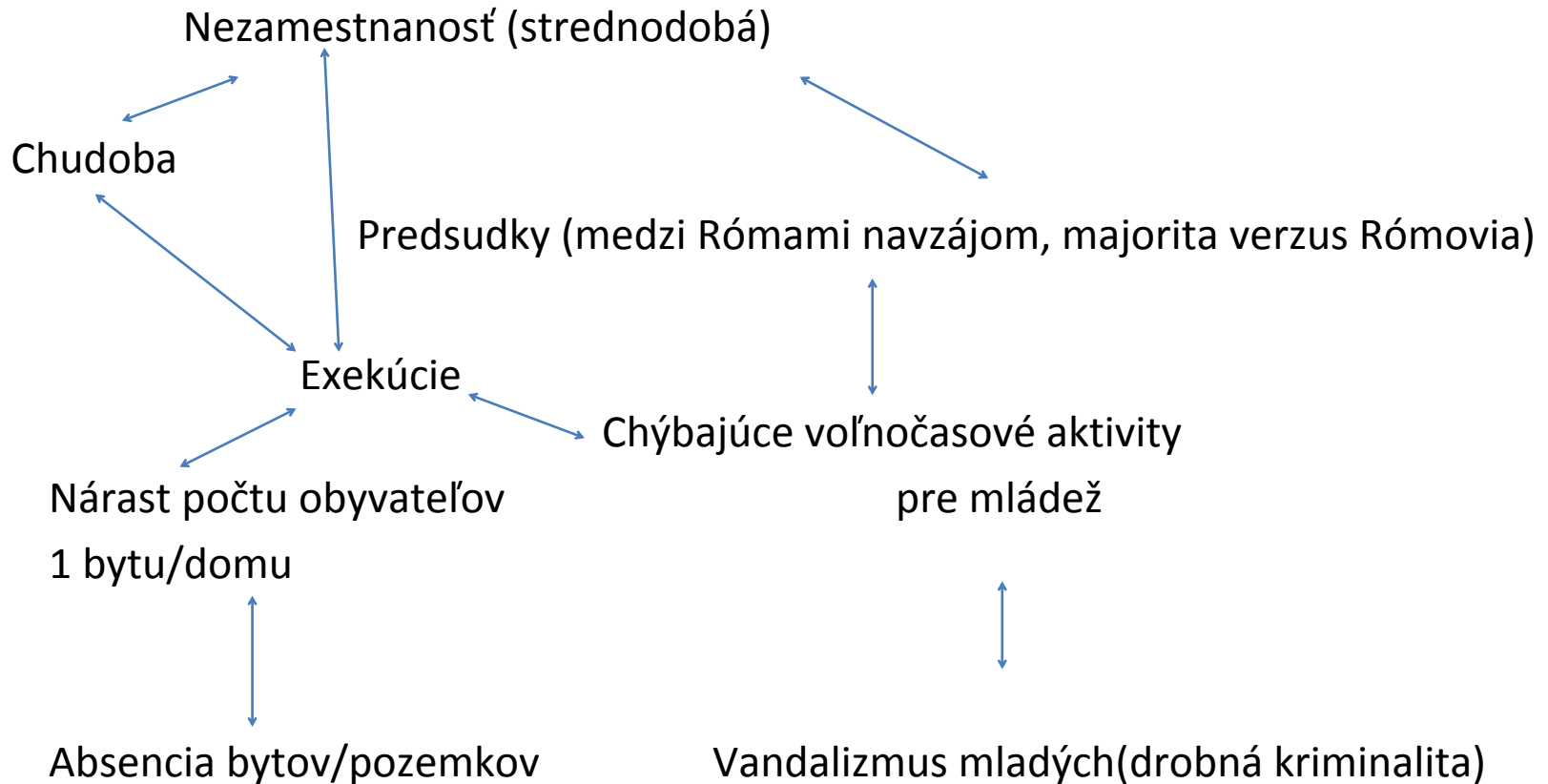
Základné problémy:

- problém dlhy - pôžičky (exekúcie)/úžera,
- strednodobá a dlhodobá nezamestnanosť,
- problémy spojené so vzdelávaním,
- materiálna chudoba,
- ne/zmysluplné trávenie voľného času deťmi a mladými ľuďmi,
- nelegálnosť osád,
- občianska a politická ne/participácia,
- kriminalita, vandalizmus mladých,
- zlý zdravotný stav,
- spolunažívanie medzi majoritou a Rómami a Rómami navzájom,
- ne/ovládanie slovenského jazyka,
- diskriminácia,
- chýbajúca podpora lokálnej zamestnanosti,
- užívanie legálnych a nelegálnych drog.

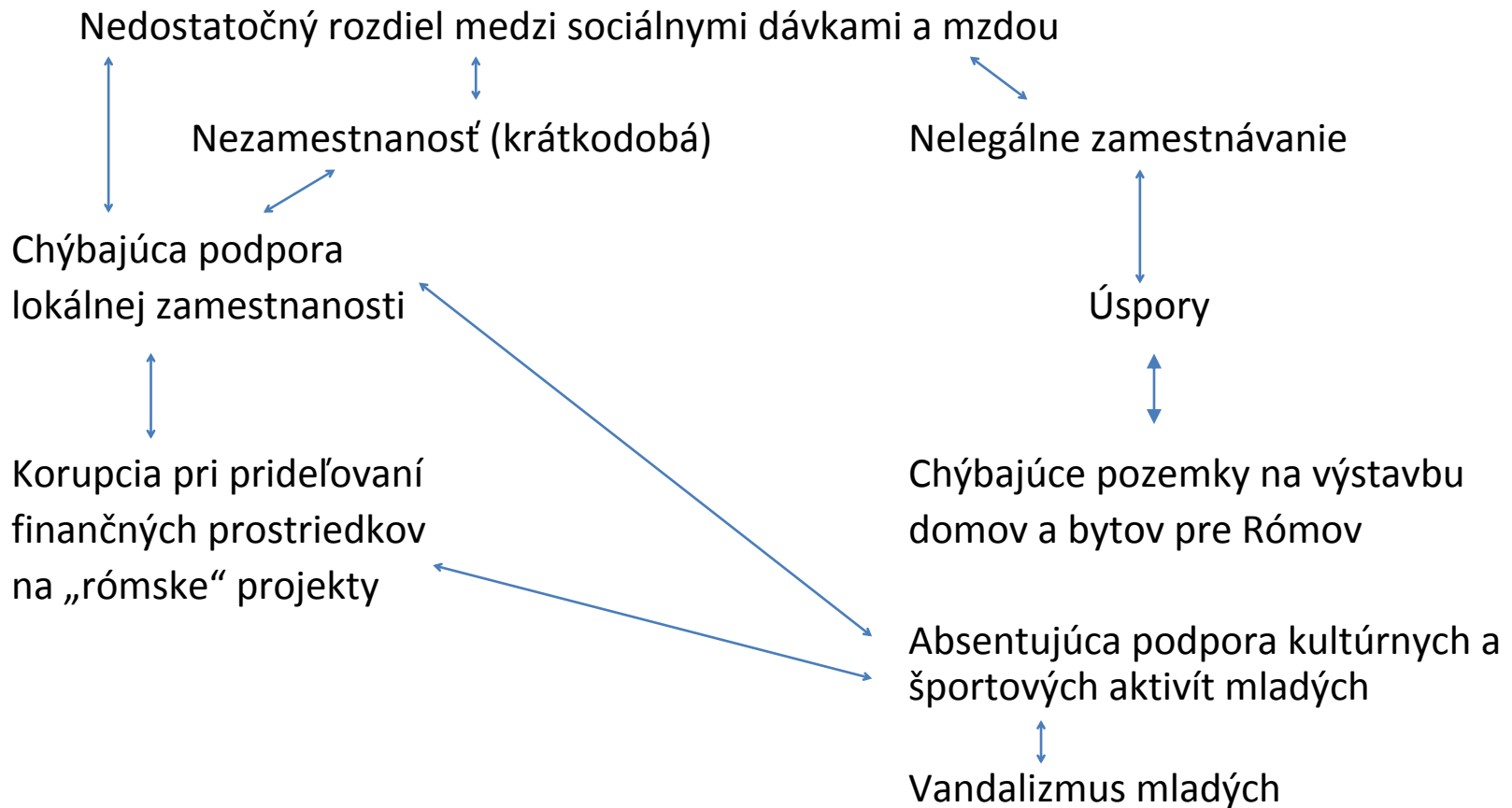
Segregované rómske komunity – statický obraz



Separované rómske komunity – statický obraz



Integrované rómske komunity – statický obraz



Ďakujem za pozornosť!

kontakt:

gizela.brutovska@unipo.sk