

Identifikace názorových vůdců v průzkumu malých sociálních skupin: přinášejí rozdílné techniky rozdílné výsledky?

Jiří Vinopal

Paulína Tabery

Martin Buchtík

Sociologický ústav AV ČR, v. v. i.
Akademie věd České Republiky

*Česká společnost 25 let po listopadu 1989
23. – 24. 10. 2014, Olomouc*

Teoretické pozadí

Kontext

- ▶ Model dvoustupňového komunikačního toku (*Lazarsfeld, Berelson, Gaudet 1948, Katz, Lazarsfeld 1955*)
- ▶ Influentials (*Merton 1959*)

Názoroví vůdci (OLs)

- ▶ Kdo jsou – individuální charakteristiky.
- ▶ Co vědí – znalosti.
- ▶ Koho znají – vazby a pozice v sociálních sítích.

Měření názorového vůdcovství (OLship)

- ▶ OLship: obecný osobnostní rys nebo kontextově závislá vlastnost?
- ▶ OLship: dichotomie nebo kontinuum?

Metodologické úvahy

Různé výzkumné otázky \Rightarrow různé techniky měření OLship :

- ▶ poziční, reputační, sebe-označující, sociometrický, pozorování, klíčový informant... (*Weimann 1994, Weimann, Tustin, van Vuuren and Joubert 2007*)

Dva typické výzkumné designy v nichž je OLship měřeno:

- 1) Průzkum (survey) individuů z rozsáhlých populací.
- 2) Sociometrické zkoumání kompletních komunit.

Náš výzkumný design: průzkum malých kompaktních skupin

Výzkumná otázka a hypotézy

Jak se různé techniky identifikace Ols liší, pokud jsou aplikovány v průzkumu malých sociálních skupin?

Hypotézy

1. Různé techniky označí jako OLS různé osoby.
2. Výsledky různých technik budou různě asociovány s teoretickými korelátory názorového vůdcovství.

Otázky

- ▶ Jsou techniky, původně vyvinuté pro sociometrický nebo průzkumný design přenositelné do průzkumu malých skupin?
- ▶ Jaké jsou limity a problémy jejich použití v těchto podmínkách?

Aplikované přístupy

Sociometrický

- ▶ Princip: OLs jsou lidé s centrálnější pozicí v sociální síti.
- ▶ Měření: síla vazeb mezi všemi členy skupiny.
- ▶ *Author/Study: Weimann 1994, Granovetter 1981.*

Sebe-označující

- ▶ Princip: určité vlastnosti jsou projevem osobnostního rysu OLship.
- ▶ Měření: sebe-umístění na škále měřící klíčové vlastnosti.
- ▶ *Author/Study: Keller, Berry 2003, Nisbet 2005, Noelle-Neumann 1985, Weimann 1991, Gnambs, Batinic 2010.*

Reputační

- ▶ Princip: OLs jsou explicitně rozpoznáni ostatními.
- ▶ Měření: členové skupiny označí nejvlivnějšího člověka ve skupině.
- ▶ *Author/Study: Van Den Ban 1964.*

Popis dat

Význam diferencí mezi skupinami v diskurzivních procesech veřejného mínění

Design: průzkum malých skupin; panel; rekrutace + 3 vlny březem – červen

Výběrová jednotka: malá přirozená kompaktní skupina (každý zná každého)
min. 3 členové

Výběr: nepraviděpodobnostní

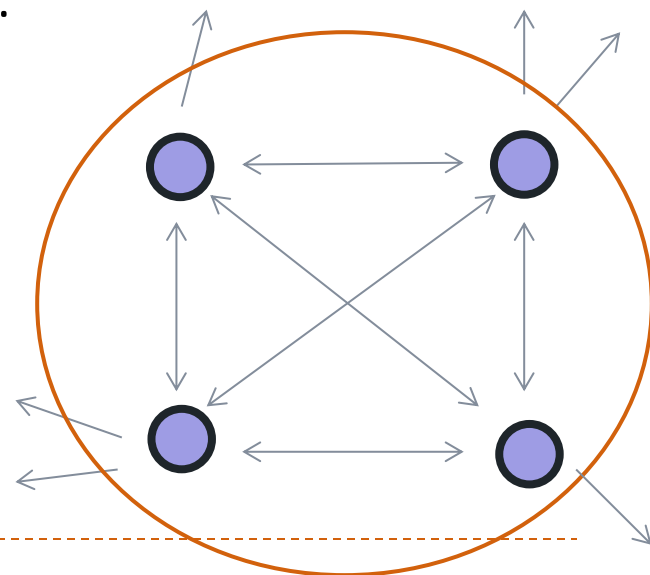
Výběrový soubor: 557 respondentů, 161 skupin, 3-7 členů (průměr = 3,5)

Dotazování: (CATI), každému resp. položeny otázky na:

- ▶ 1. jeho/její osobu (soc-dem, názory, vztahy, etc.)
- ▶ 2. každého dalšího člena skupiny
- ▶ 3. skupinu jako celek
- ▶ 4. extra-skupinové vazby a vlivy

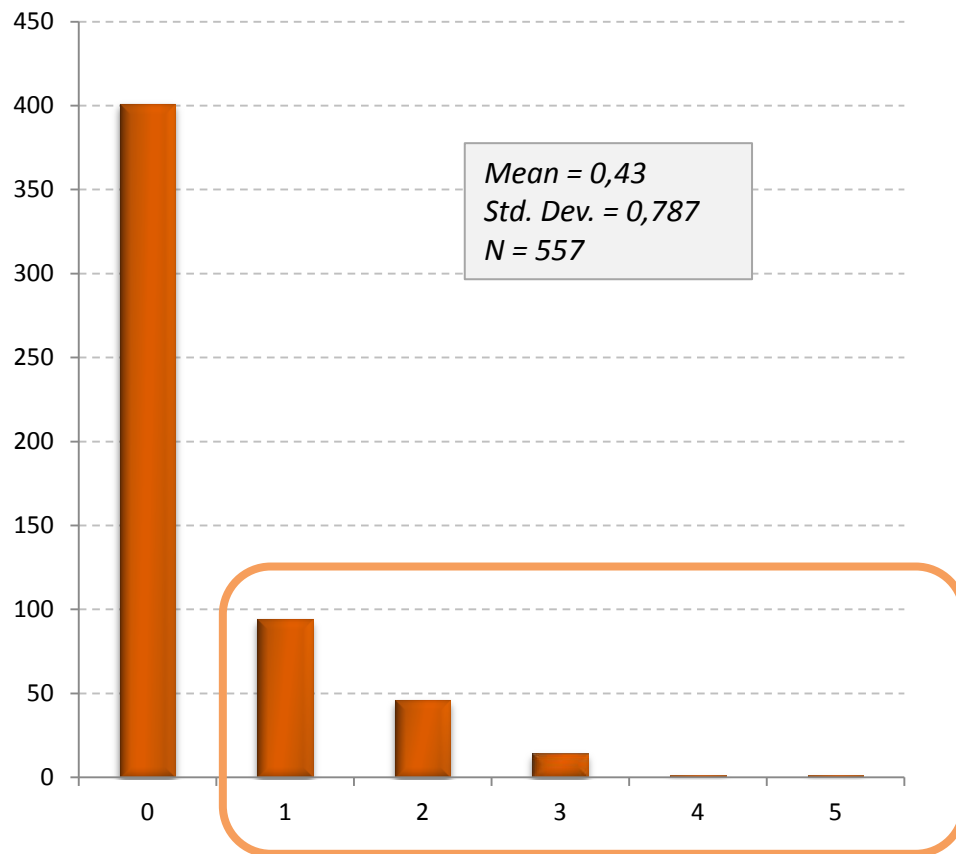
Quasi-network data

Empirická kritéria pro identifikaci OLs



Identifikace OLs: Reputační

Počet členů skupiny, kteří daného člověka označili za nejvlivnějšího ve skupině.



QST: “Je ve vaší skupině někdo, na jehož názory lidé ve skupině dají víc než na názory těch ostatních? Pokud ano, kdo ze skupiny to je?”

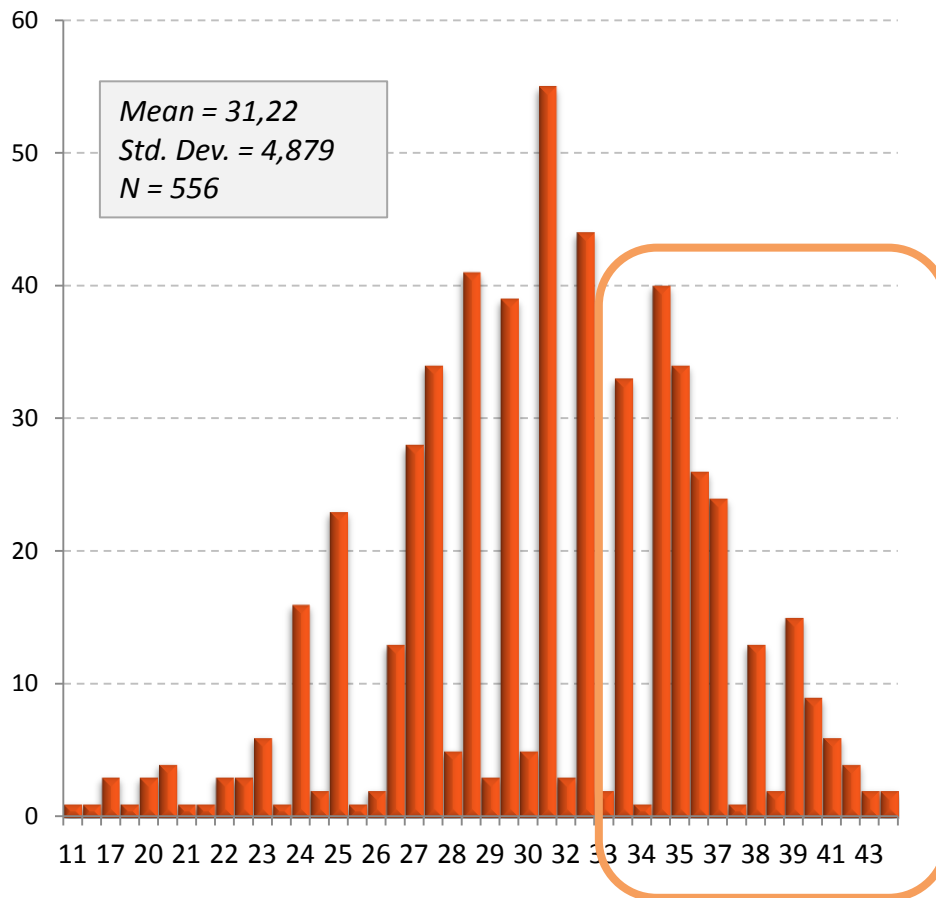
OLs: ti, kteří byli jmenováni **alespoň jedním dalším** členem skupiny.

OLs N: 135

OLs %: 24,2

Identifikace OLs: Sebe-označující (S-GOLS)

S-GOLS Score



QST: Sada 9 sebe-hodnotících položek; See *Gnambs and Batinic (2011), p. 55*

OLs: ti, jejichž S-GOLS score se nachází ve vrchní ze tří ekvidistantních kategorií (9-21, 21+ - 33, 33+ - 45).

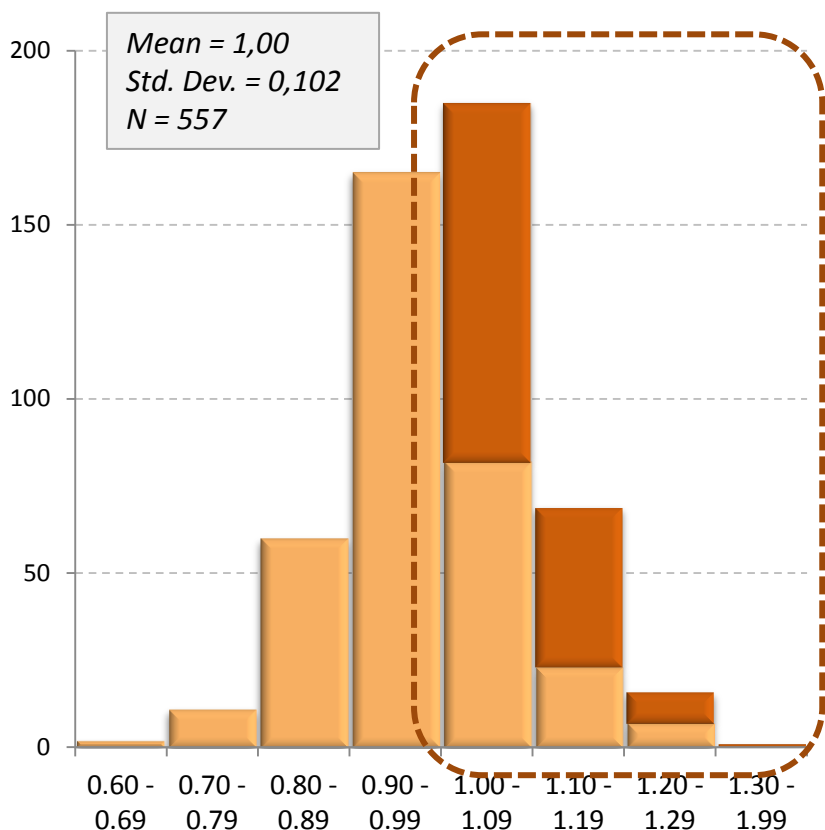
OLs N: 179

OLs %: 32,1



Identifikace OLs: Sociometrický

Index centrality v rámci skupiny



QST: „Za jak blízký byste označil Váš osobní vztah s XY?“ (1=velmi blízký člověk – 5=je to jen známý)

„Jak často jste spolu v kontaktu, tzn. že spolu prohodíte alespoň pár slov?“ (1=prakticky denně – 6=méně než jednou za měsíc)

„Jak moc dáte na jeho/její názory?“ (1=vždy nebo téměř vždy – 5=nikdy)

OLs: ti, kteří současně:

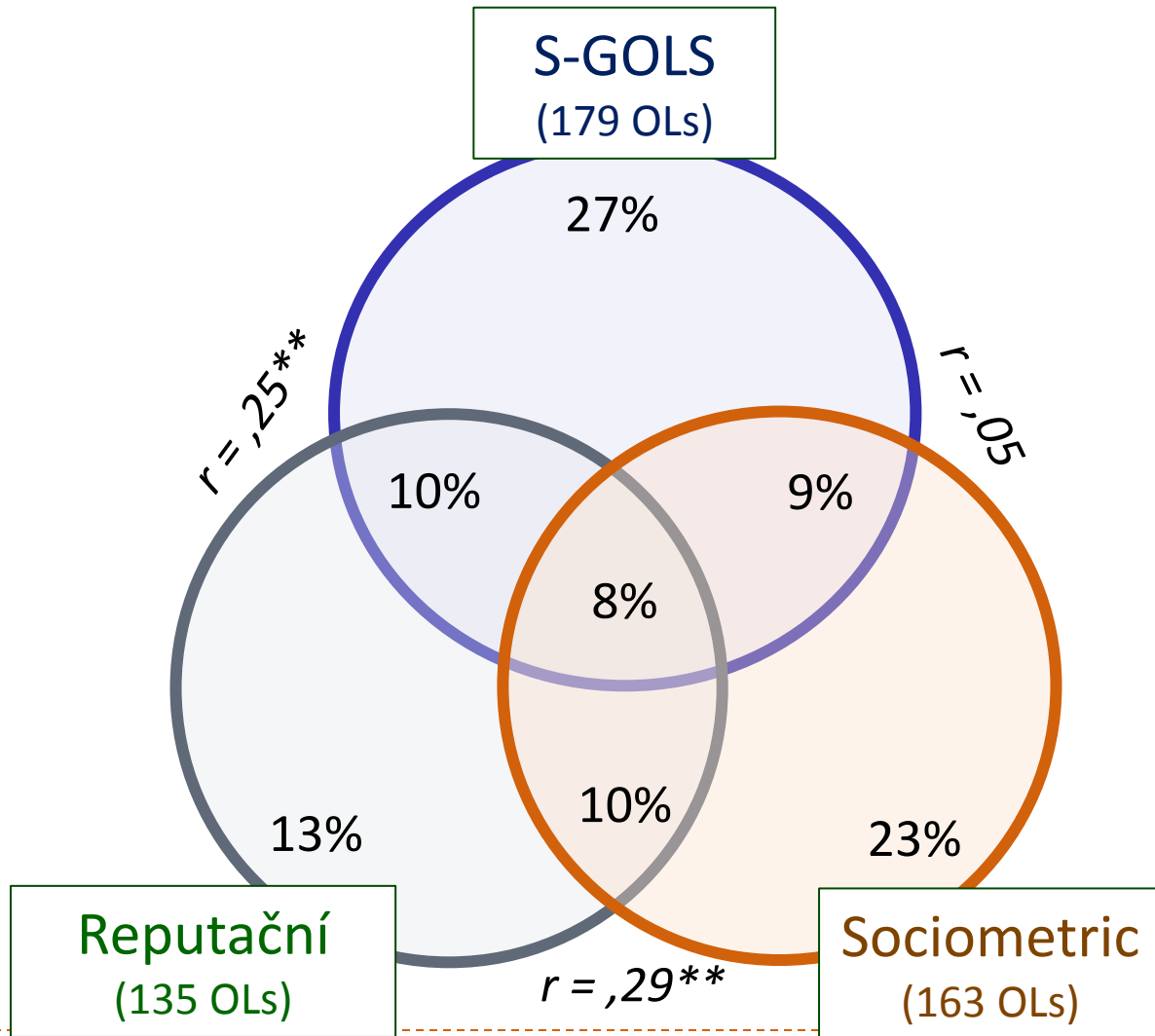
- Jsou převážně **následováni** ostatními.
- Mají spíše **blízké vztahy** s ostatními.
- Jsou s ostatními **v kontaktu** min. 1x týdně.
- Jejich **index centrality** je **vyšší** než skupinový průměr.

OLs N: 163

OLs %: 29,3

Výsledky (1/3): Překryv souborů identifikovaných OLs

| | N | % of OLs |
|---------------|------------|--------------|
| nonOL | 228 | X |
| OL by 1 tech | 207 | 63 % |
| OL by 2 techs | 96 | 29 % |
| OL by 3 techs | 26 | 8 % |
| TOTAL | 557 | 100 % |



$r = \text{Tetrachoric correlation}$

Výsledky (2/3): Identifikace OLs ve skupinách

Podíly skupin podle počtu OLs označených ve skupině každou z technik.

| | Reputational | Self-designating | Sociometric |
|--------------|--------------|------------------|--------------|
| no OL | 32 % | 35 % | 32 % |
| 1 OL | 52 % | 32 % | 38 % |
| 2 OLs | 16 % | 22 % | 27 % |
| 3 OLs | 0 % | 9 % | 2 % |
| 4 OLs | 0 % | 2 % | 1 % |
| TOTAL | 100 % | 100 % | 100 % |

Výsledky (3/3): asociace s teoretickými koreláty

Korelační koef. (biserial)

| | Vnitro- skupinová komuni- kace | Konzuma- ce medií (politické zprávy) | Rozho- vory o politice | Politická kompeten- ce podle ostatních | Extra- skupinové vazby |
|---------------|---|---|------------------------------|---|------------------------------|
| Reputační | ,12** | ,20** | ,21** | ,35** | ,10* |
| S-GOLS | ,17** | ,11* | ,16** | ,17** | ,12** |
| Sociometrický | NA | ,00 | ,20** | ,23** | ,02 |

Korelované proměnné: agregované indexy (pouze extra-skupinové vazby = celkový počet)

N = 557

*** (< 0,05), * (< 0,1)*

Diskuse (1/2)

Dva problémy technik byly potvrzeny:

1. Označují jako OLs odlišné soubory osob.
2. Vykazují rozdílné asociace s teoretickými koreláty.

Vysvětlení problému 1: **rozdílné konceptualizace OLship**

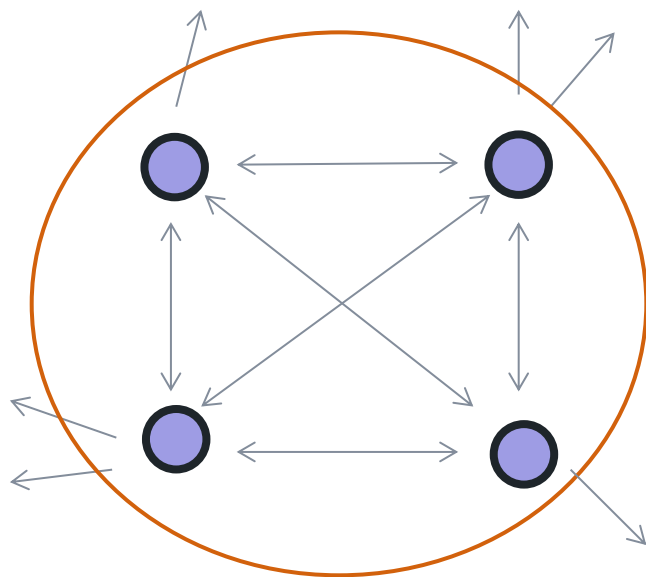
- Sociometrická: predispozice, strukturní/poziční
- Sebe-označující: predispozice, psychologická
- Reputační: skutečné OLship, percipované

Diskuse (2/2)

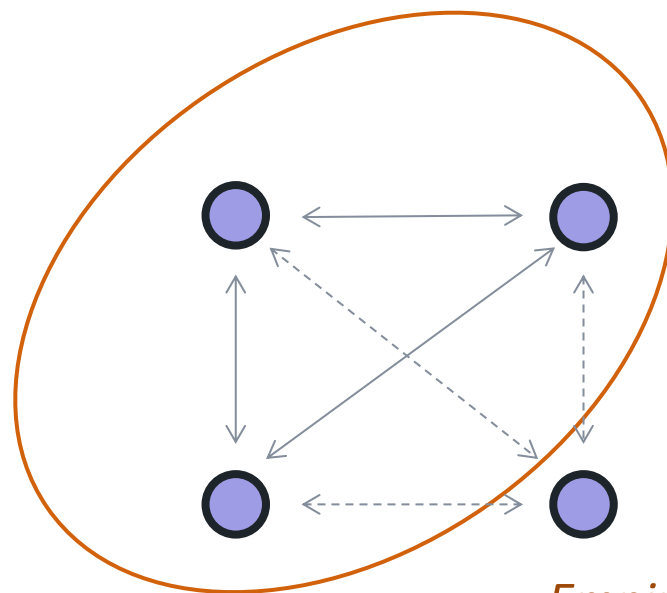
Vysvětlení problému 1 a 2.: **skutečná vs. empirická skupina**

- Mlhavé hranice skupiny
- Nonresponse

“Skutečná” skupina



Empirická skupina



*Empiricky
neviditelný OL*

Závěry

- ▶ Je nerealistické očekávat participaci všech členů většího množství skupin.
- ▶ Pokud se neúčastní celá skupina, je obtížné měřit strukturu názorového vůdcovství.
- ▶ Standardizované dotazování je omezeno v exploraci extra-skupinových vazeb a struktur.

Sociometrický přístup

- ▶ vážně narušen nekompletností skupin na individuální i skupinové úrovni.

Reputační a sebe-označující přístup

- ▶ fungují uspokojivě na **individuální úrovni**.
- ▶ Na **skupinové úrovni** musejí být používány s důkladným zvažáním teoretických a empirických předpokladů.



Identifikace názorových vůdců v průzkumu malých sociálních skupin: přinášejí rozdílné techniky rozdílné výsledky?

Děkuji za pozornost.

jiri.vinopal@soc.cas.cz

Appendix

S-GOLS

- a) Mezi mými přáteli a známými často rozhoduji, která témata jsou aktuální.
- b) Mí přátelé a známí často diskutují témata, která jsem nadhodil.
- c) Obyčejně uspěji, pokud chci někoho o něčem přesvědčit.
- d) Je pro mě lehké ovlivnit ostatní lidi.
- e) Mezi mými přáteli a známými jsem často tím, kdo musí schválit důležitá rozhodnutí.
- f) Často jsem požádán, abych přátelům a známým pomohl s rozhodnutím.
- g) Lidé v mém okolí se často chovají dle mé rady.
- h) Mám dojem, že jsem mými přáteli a známými považován za dobrý zdroj tipů a rad.
- i) Často používám své přesvědčovací schopnosti, aby byla během diskuzí rychle dosažena dohoda.

(5bodová škála: Rozhodně souhlasím – rozhodně nesouhlasím)

Gnambs and Batinic (2011), p. 55



Discussion:

Intra- and Extra- OLs in case of reputational technique

| | | Has the group intra OL identified by the technique? | |
|---|-----|---|-------|
| | | No | Yes |
| Has the group empirically invisible OL? | No | 54 % | 27 % |
| | Yes | 46 % | 73 % |
| TOTAL | | 100 % | 100 % |

17% of all groups

