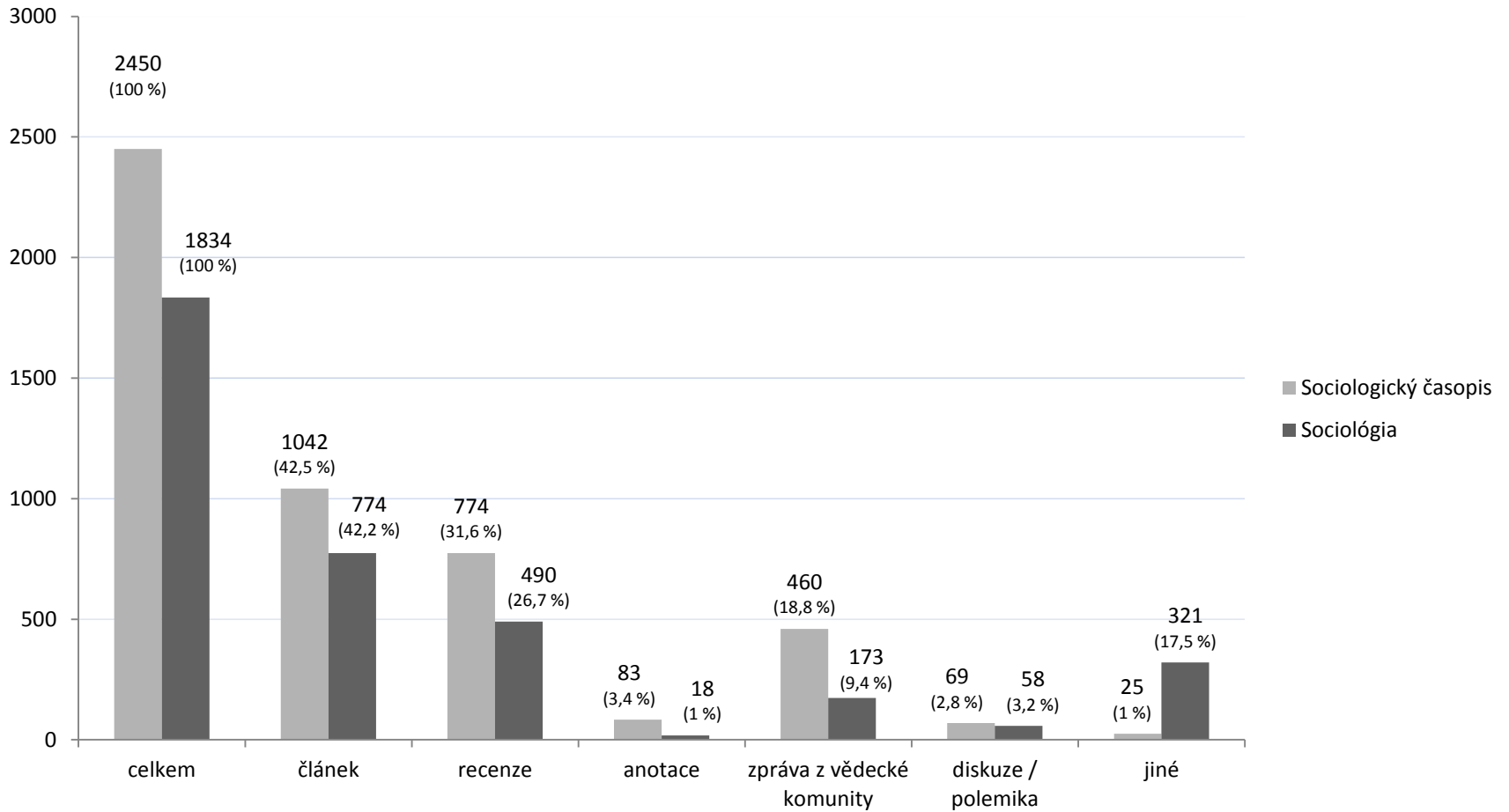


# Obsahová analýzy Sociologického časopisu 1990 – 2013

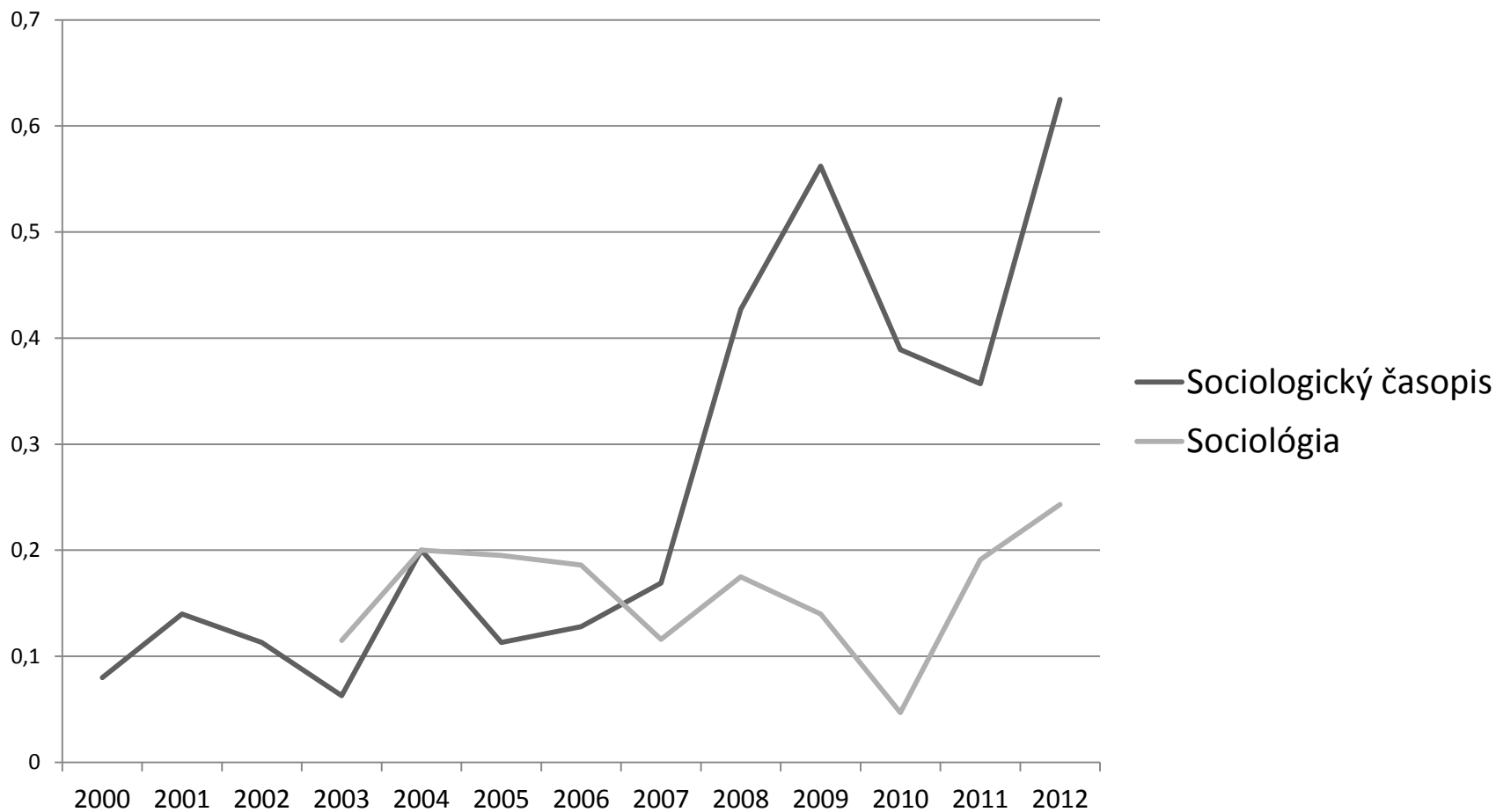
Dušan Janák

Slezská univerzita v Opavě

# Zastoupení typů textu



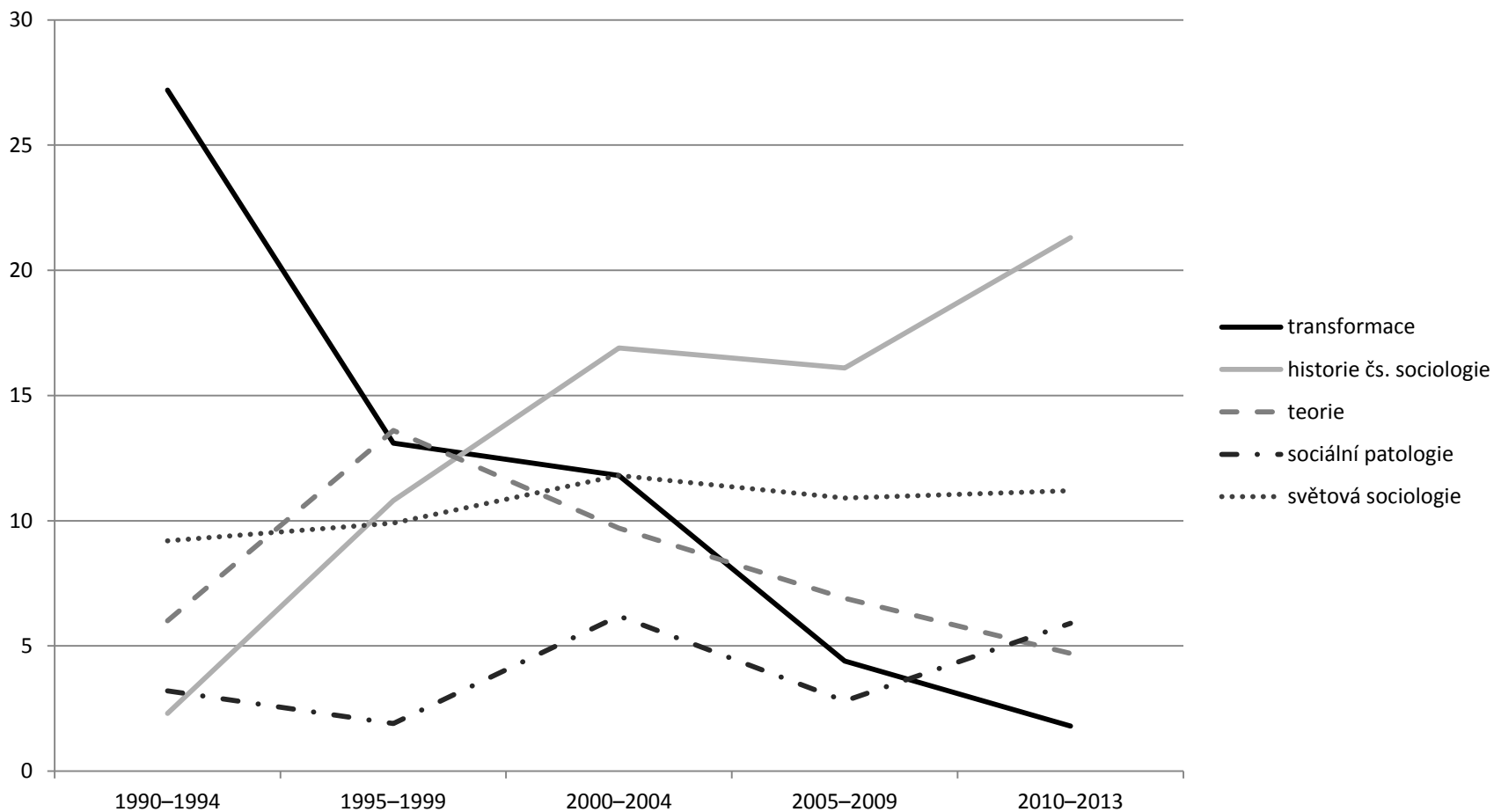
# Vývoj impakt faktoru



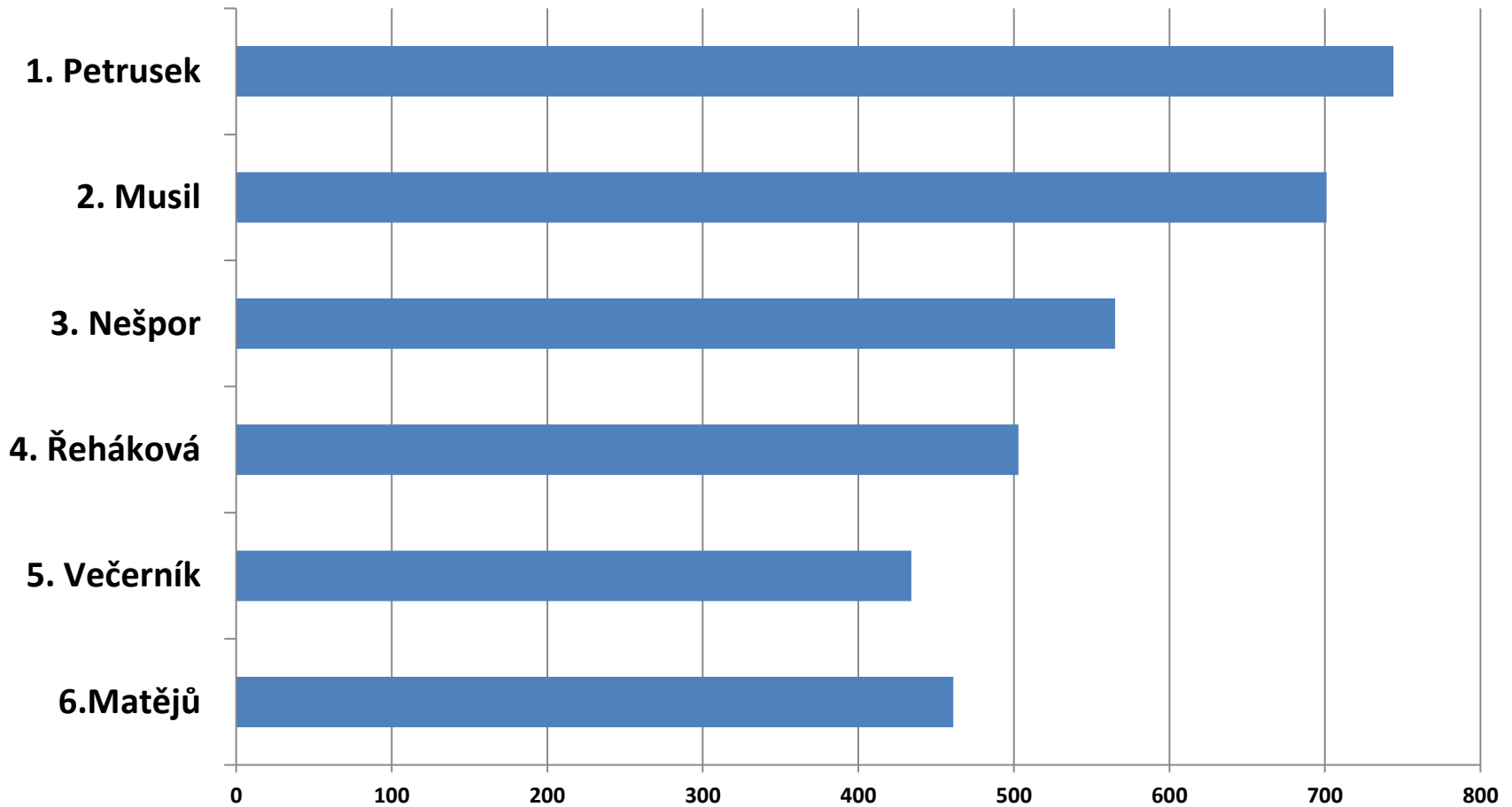
# Největší tematická centra

	SČ % četností	SČ % ns	Sociológia % četností	Sociológia % ns
<b>Sociologie politiky</b>	<b>15,8</b>	<b>17,5</b>	<b>18,5</b>	<b>20,5</b>
<b>Historie čs. sociologie</b>	<b>13,1</b>	<b>6,3</b>	<b>16,3</b>	<b>8,4</b>
<b>Transformace, modernizace</b>	<b>11,9</b>	<b>11,3</b>	<b>11,8</b>	<b>11,8</b>
<b>Světová sociologická tradice a současnost</b>	<b>10,6</b>	<b>7,6</b>	<b>5,3</b>	<b>5,8</b>
<b>Sociologická teorie</b>	<b>8,3</b>	<b>7,4</b>	<b>8,4</b>	<b>8,3</b>
<b>Sociální struktura, stratifikace, mobilita</b>	<b>8,1</b>	<b>9,7</b>	<b>2,3</b>	<b>3</b>

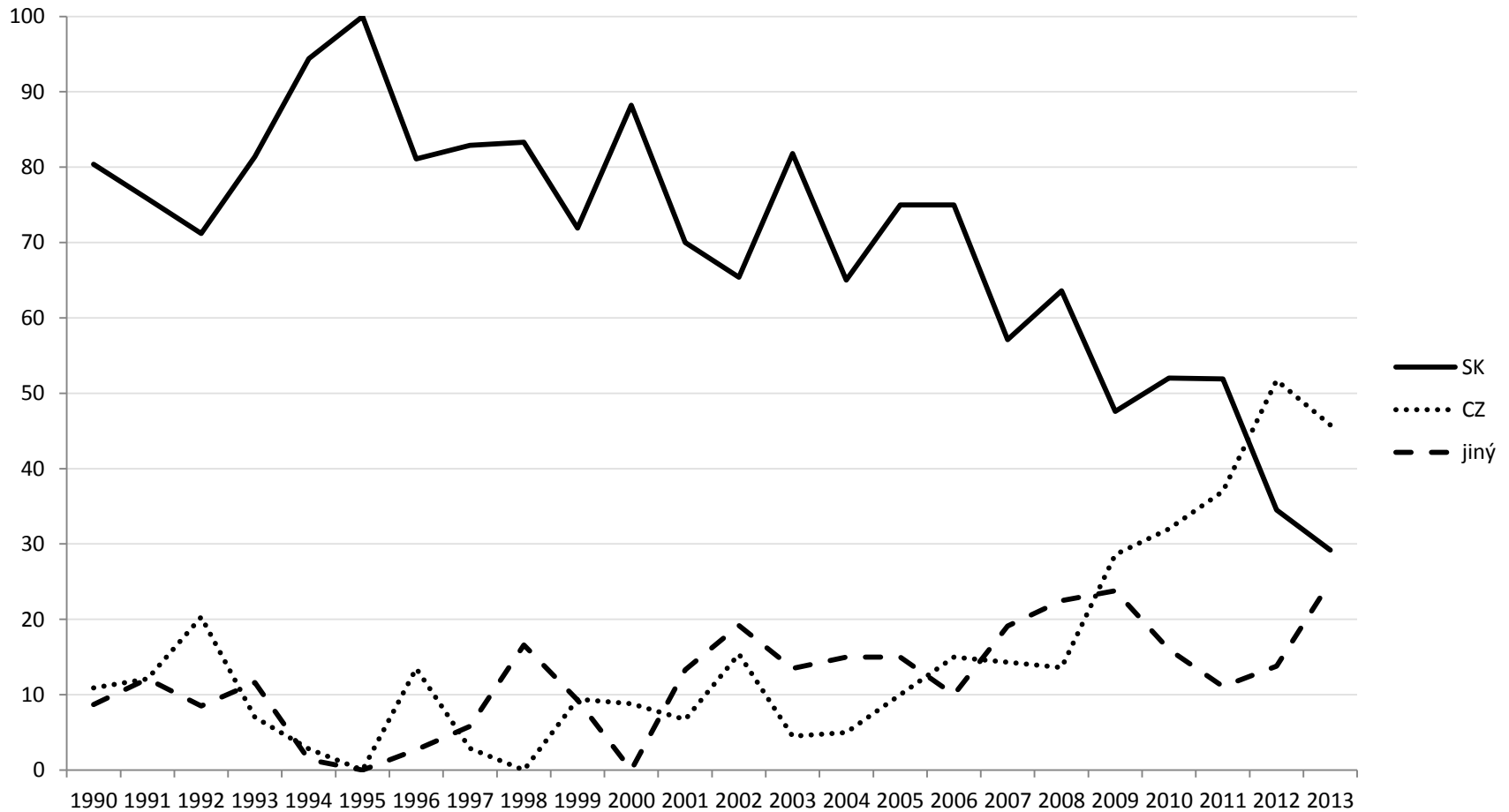
# Vývoj četností článků v některých tematických centrech v *Sociologickém časopise / Czech Sociological Review* (údaje v %)



# Nejproduktivnější autoři SČ podle NS



# Kolonizace slovenské *Sociológie* českou sociologií



# Konec



**Děkujeme za  
pozornost.**