



Univerzita Palackého
v Olomouci

Důvěřuješ-li, buď našim zástupcem!

5. olomoucká
sociologická
podzimní konference
22. a 23. 10. 2015

Dan Ryšavý

Katedra sociologie, andragogiky a kulturní antropologie FF UP Olomouc



Univerzita Palackého
v Olomouci

Police vyšetřuje podezřelé
předražené zakázky pro
Olomouč (iHned, 16.4.2014)

Protikorupční policie zasahuje na
olomoucké radnici a na dalších
místech ČR (novinky.cz, 30.9.2014)

ČSSD v Olomouci
vzal i náměstek
krajního úřadu

Police obvinila čtyři
je i olomoucký hejtman Rozbořil
([Deník](http://Denik.cz), 15.10.2015)

se zákonem
([Aktuálně.cz](http://Aktualne.cz), 15.10.2015)

Obviněný hejtman Rozbořil nerezignoval
ani po schůzce se Sobotkou. Krajský výbor
ČSSD ho podpořil ([iHned](http://iHned.cz), 16.10.2015)

Vítejte v Olomouckém kraji !



Kraje

- Nejmladší politická instituce
- Ustavující se na konci „éry nevinnosti“ (1989-1997) (Kopeček 2010)
- *Politika, jaká nemá být* (Fiala 2010)
- Propojení regionálního byznysu s regionální politikou (Dvořáková 2012)

„Ve chvíli, kdy **Česká republika udělala** podle mě **největší chybu po listopadu 89** a **zřídila zpátky kraje**, které předtím byly s velkou pompou zrušeny, tak vzniklo 14 malých Českých republik. A logicky když vznikne 14 malých Českých republik, tak také vznikne 14 různých gubernátorů, kmotrů, prostě lidí, kteří nabyli dojmu, že jsou vlastně takovým malým státem jako ve spolkové republice a že hejtman je vlastně prezidentem té malé republiky.“

(senátor a teplický primátor Jaroslav Kubera)



Univerzita Palackého
v Olomouci

Důvěra v politické instituce

Senát, PSP ČR, vláda < **Krajská zastupitelstva** < Obecní zastupitelstva

Vývoj důvěry v krajská zastupitelstva (CVVM)

2000-2004

z 25 na 45 %

2005-2008

45-50 %

2009-2012

z 50 na 35 %

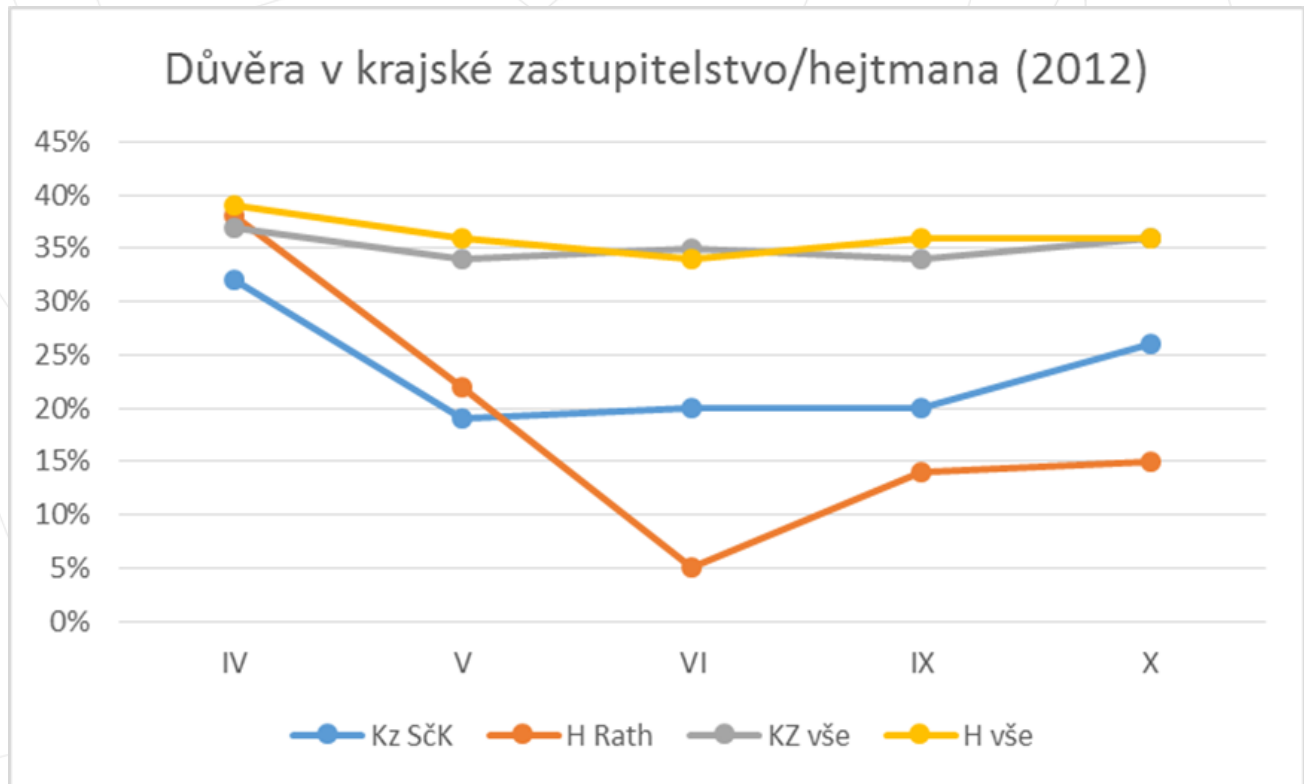
2013- dosud

40-45 %



Je důvěra odměnou výkonu instituce?

Snad jen ve
zvláštních
případech
negativního
výkonu



Důvěru v KZ neurčuje politický výkon (Lyons 2013)

A co samotní krajsí zastupitelé?



Faktory důvěry v krajské zastupitelstvo

proměnné	2004		2013	
	Sig.	Exp (B)	Sig.	Exp (B)
Generalizovaná důvěra: ano x (ne)			0,041	4,06
Hodnoty: materiální x (postmat.)			0,047	8,78
Nyní v radě kraje x (ne)	0,054	2,85		
Vliv na rozhodování: velký x (žádný)			0,003	3,32
Efekt vítěze: ve vládnoucí straně x (ne)			0,001	5,61
Krajské zřízení se osvědčilo: výrazně x (ne)	0,024	5,89	0,015	9,06
Krajské zřízení se osvědčilo: výrazně x (ne)	0,057	3,83		

Nesignifikantní:

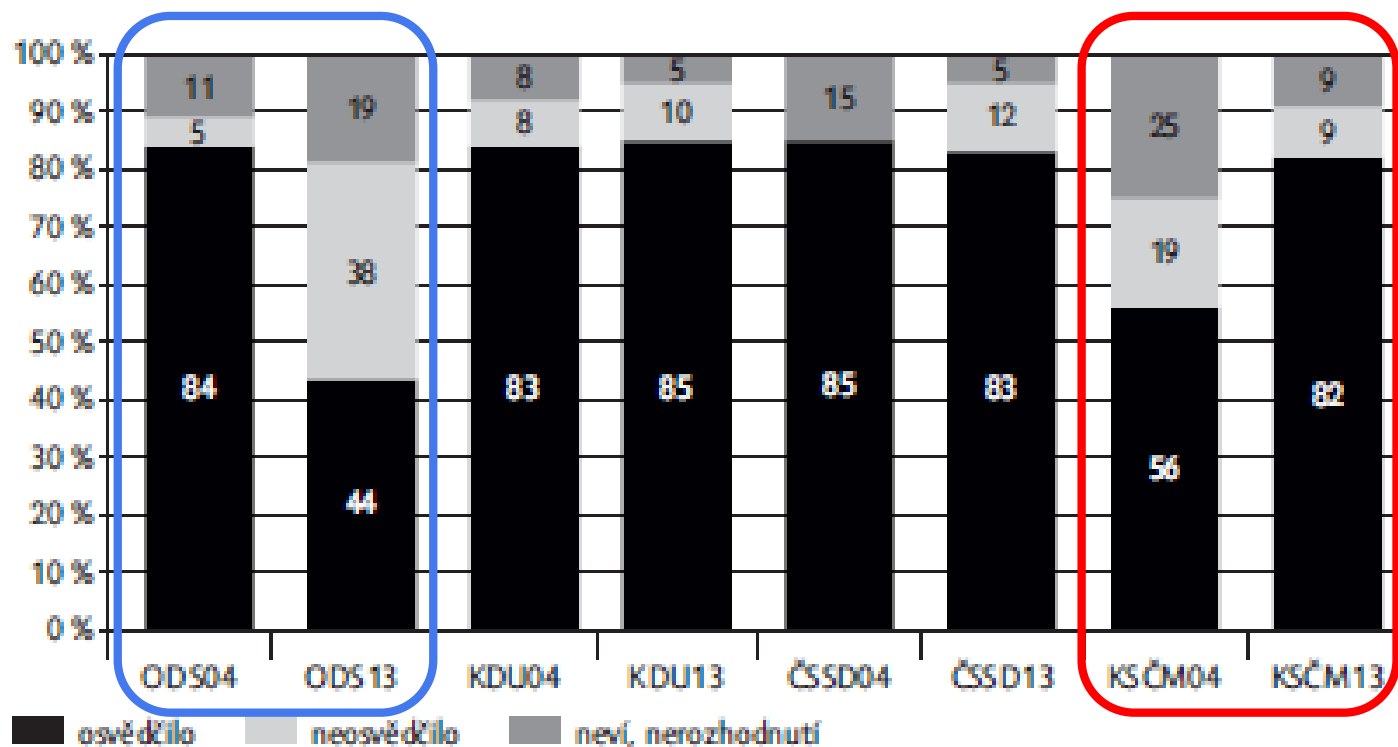
- věk; pohlaví; vzdělání
- někdy starostou; někdy v parlamentu



Osvědčilo se krajské zřízení?

Zastupitelé

Graf 6.2 Hodnocení krajského zřízení u zastupitelů čtyř politických stran

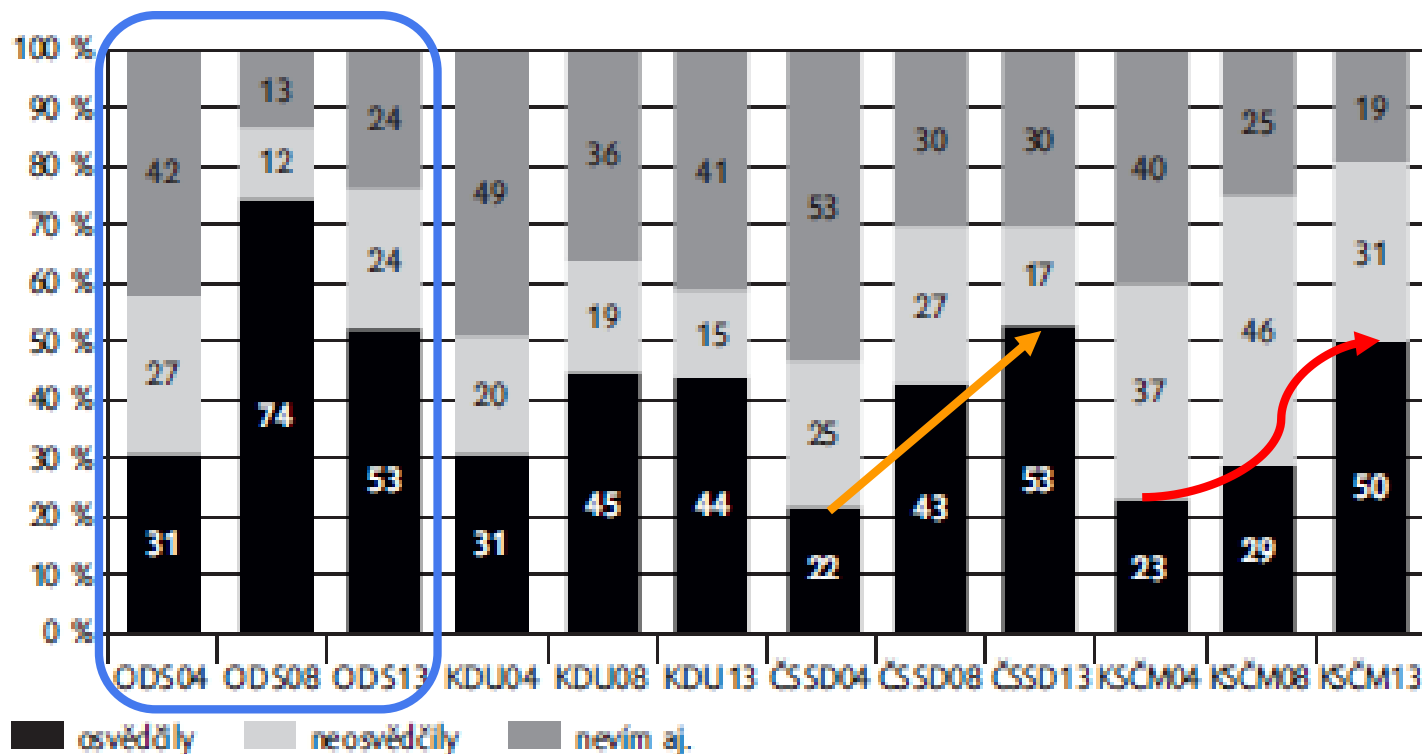


Zdroj: Regionální elity 2004, Nováčci v krajských zastupitelstvech 2013.



Osvědčilo se krajské zřízení? Občané

Graf 6.1 Hodnocení krajského zřízení u voličů čtyř politických stran



Zdroj: Naše společnost – říjen 2004, září 2008, Centrum pro výzkum veřejného mínění a Český sociálně-
vědní datový archiv – Sociologický ústav AV ČR, v. v. i.; omnibusové šetření agentury FOCUS listopad 2013.



Co poradit těm, kteří budou kandidovat?

Tabulka 6.2 Úspěšnost krajského zřízení podle výzkumů veřejného mínění

krajské zřízení se	říjen 2004	září 2008	listopad 2013
osvědčilo	24	40	39
z toho „výrazně“	3	6	4
neosvědčilo	24	22	22
z toho „naprosto“	5	6	4
neví, ne rozhodnutí, odmítli odpovědět	52	38	39
počet případů	N = 1058	N = 1066	N = 1020



Univerzita Palackého
v Olomouci

Děkuji za pozornost

dan.rysavy@upol.cz